

INFORME TÉCNICO DIARIO Nº 106

El IDEAM comunica al Sistema Nacional de Gestión del Riesgo (SNGR) y al Sistema Nacional Ambiental (SINA).

Bogotá D. C., domingo 16 de abril de 2017.

Hora de actualización:
11:45 a.m. HLC



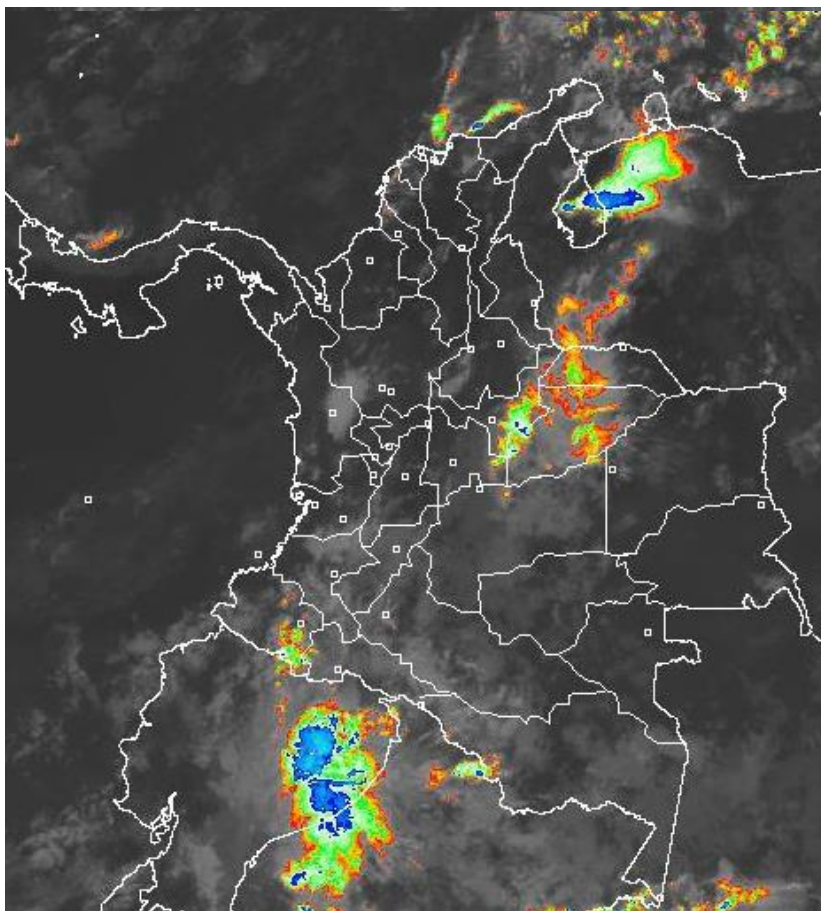
IMAGEN SATELITAL

Canal Infrarrojo | 16 de abril de 2017 | Hora 8:45 a.m. HLC

CONDICIONES HIDROMETEOROLÓGICAS ACTUALES

Las precipitaciones de las últimas 24 horas han estado concentradas en la región Pacífica, en particular el departamento de Chocó y sector del litoral; igualmente hacia la parte oriental de la Amazonía y Orinoquía, como también hacia el norte de la región Andina.

Se prevé para el día de hoy aumento de nubosidad en la Orinoquía, región Andina y Pacífica y la Amazonía; la probabilidad de precipitaciones aumentarán hacia el centro y norte de la región Andina y Pacífica, oriente de la región Amazónica y Orinoquía; lluvias ligeras en los piedemontes Amazónico y Llanero, también hacia la parte sur de la región Caribe y estribaciones de la Sierra Nevada de Santa Marta.



Consulte todos los días el pronóstico del tiempo y las alertas hidrometeorológicas vigentes del IDEAM, en un formato de calidad. Alrededor de las 7:30 a. m. está a disposición del público en www.ideam.gov.co.

Se puede ver también en dispositivos móviles **AQUÍ**





LO MÁS DESTACADO

LLUVIAS REGISTRADAS EN LAS ÚLTIMAS 24 HORAS

- En las últimas 24 horas se presentó un descenso significativo de las lluvias en el país. Las precipitaciones más importantes se concentraron en la región Pacífica y el departamento de Norte de Santander. El mayor volumen se presentó en el municipio de **Istmina (Chocó)** con **142.0 mm**.

ALERTA ROJA

- Por probabilidad de crecientes súbitas en los aportantes de la cuenca alta del río Cauca.
- Por niveles altos en el río Cauca en el municipio de Yotoco (Valle del Cauca).
- Por probabilidad de crecientes en la parte alta del río Mocoa.
- Por probabilidad alta de deslizamientos de tierra detonados por lluvias, en sectores inestables o de alta pendiente, localizados en municipios de las regiones Andina y Pacífica.
- Por probabilidad alta de ocurrencia de incendios de la cobertura vegetal en zonas de bosques, cultivos y pastos, localizados en algunos municipios de la región Caribe.

ALERTA NARANJA

- Por niveles altos en el río Atrato y sus afluentes.
- Por incremento de nivel del río Magdalena en su cuenca media.
- Por probabilidad de crecientes súbitas en las corrientes de la cuenca del río Lebrija, los ríos afluentes directos al Océano Pacífico, los afluentes al río Arauca y las corrientes de la cuenca alta de los ríos Putumayo y Caquetá (exceptuando el río Mocoa que se mantiene con **Alerta Roja**).
- Por probabilidad moderada de deslizamientos de tierra detonados por lluvias, en sectores inestables o de alta pendiente, localizados en áreas de las regiones Andina, Pacífica, Orinoquía y Amazonía.

ALERTA AMARILLA

- Por probabilidad de incrementos moderados en ríos de la vertiente del Catatumbo.
- Por probabilidad de crecientes súbitas en los ríos de montaña del departamento de Antioquia, los ríos del Eje Cafetero, así como los ríos Carare y Opón.
- Por niveles altos en la parte baja del río Magdalena, en el río Bogotá y en el río San Jorge.
- Por probabilidad de incremento en el nivel del río Fonce y sus afluentes, los aportantes del río Patía, el río Mira y sus afluentes, así como en los ríos afluentes al Upía, Cusiana, Guacavía, Ariari y Guayabero.
- Por creciente lenta en el río Amazonas.
- Por probabilidad baja de deslizamientos de tierra detonados por lluvias, en sectores inestables o de alta pendiente, localizados en amplias áreas de las regiones Caribe, Andina, Pacífica, Orinoquía y Amazonía.
- Por pleamar en el Mar Caribe y el Océano Pacífico.

PRONÓSTICO CONDICIONES METEOROLÓGICAS ESPECIALES

ÁREA DEL VOLCÁN GALERAS

En la mañana y hasta entrada la tarde se prevé tiempo seco, luego se estiman precipitaciones dispersas.

El SERVICIO GEOLÓGICO COLOMBIANO reporta en nivel AMARILLO (III): CAMBIOS EN EL COMPORTAMIENTO DE LA ACTIVIDAD VOLCÁNICA. Lat: 1.55 Lon: -77.37

ELEVACIÓN (pies)	DIRECCIÓN	VELOCIDAD	
		NUDOS	Km/h
10,000	SURESTE	0 - 5	0 - 9
18,000	ESTE	10 - 15	18 - 27
24,000	ESTE	5 - 10	9 - 18
30,000	NOROESTE	0 - 5	0 - 9

ÁREA DEL VOLCÁN NEVADO DEL HUILA

A lo largo de la jornada se pronostican condiciones nubosas con precipitaciones entre ligeras y moderadas.

El SERVICIO GEOLÓGICO COLOMBIANO reporta en nivel AMARILLO (III): CAMBIOS EN EL COMPORTAMIENTO DE LA ACTIVIDAD VOLCÁNICA. Lat: 2.92 Lon: -76.05

ELEVACIÓN (pies)	DIRECCIÓN	VELOCIDAD	
		NUDOS	Km/h
10,000	SURESTE	0 - 5	0 - 9
18,000	ESTE	10 - 15	18 - 27
24,000	ESTE	5 - 10	9 - 18
30,000	NORESTE	0 - 5	0 - 9

ÁREA DEL VOLCÁN CERRO MACHÍN

Se estima que durante gran parte de la jornada se presente tiempo seco, aunque al finalizar el día se incrementará la nubosidad.

El SERVICIO GEOLÓGICO COLOMBIANO reporta en nivel AMARILLO (III): CAMBIOS EN EL COMPORTAMIENTO DE LA ACTIVIDAD VOLCÁNICA. Lat: 4.80 Lon: -75.62

ELEVACIÓN (pies)	DIRECCIÓN	VELOCIDAD	
		NUDOS	Km/h
10,000	SURESTE	0 - 5	0 - 9
18,000	ESTE	5 - 10	9 - 18
24,000	ESTE	0 - 5	0 - 9
30,000	SUROESTE	5 - 10	9 - 18

ÁREA DEL VOLCÁN NEVADO DEL RUIZ

A lo largo de la jornada se estima cielo semicubierto con predominio de tiempo seco.

El SERVICIO GEOLÓGICO COLOMBIANO reporta en nivel AMARILLO (III): CAMBIOS EN EL COMPORTAMIENTO DE LA ACTIVIDAD VOLCÁNICA. Lat: 4.89 Lon: -75.32

ELEVACIÓN (pies)	DIRECCIÓN	VELOCIDAD	
		NUDOS	Km/h
10,000	SUR	5 - 10	9 - 18
18,000	ESTE	5 - 10	9 - 18
24,000	SUR	0 - 5	0 - 9
30,000	SUROESTE	5 - 10	9 - 18

ÁREA COMPLEJO VOLCÁNICO CHILES-CERRO NEGRO DE MAYASQUER

Cielo entre parcialmente nublado y nublado con precipitaciones a diferentes horas.

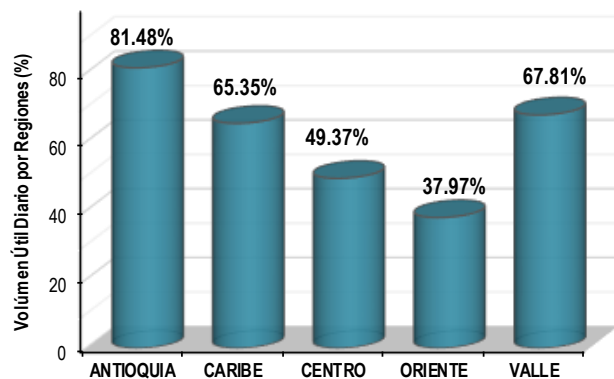
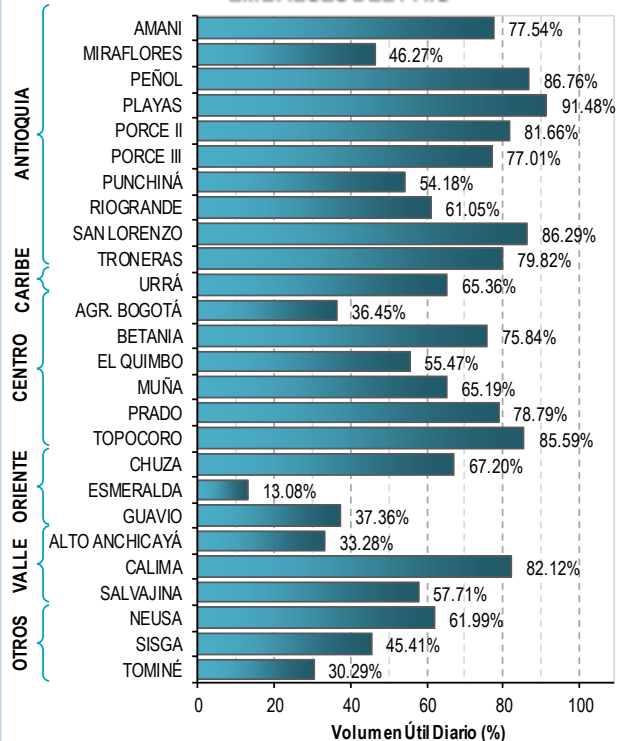
El SERVICIO GEOLÓGICO COLOMBIANO reporta en nivel AMARILLO (III): CAMBIOS EN EL COMPORTAMIENTO DE LA ACTIVIDAD VOLCÁNICA. Lat: 0.81 Lon: -77.93 | Lat: 0.76 Lon: -77.95

ELEVACIÓN (pies)	DIRECCIÓN	VELOCIDAD	
		NUDOS	Km/h
10,000	SURESTE	0 - 5	0 - 9
18,000	ESTE	15 - 20	27 - 36
24,000	ESTE	10 - 15	18 - 27
30,000	NOROESTE	0 - 5	0 - 9

ESTADO DE LOS EMBALSES

A continuación se relaciona el volumen útil diario de los principales embalses del país (expresado en porcentaje), de acuerdo con la información reportada por XM S.A. E.S.P en la siguiente dirección electrónica: <http://ido.xm.com.co/ido/SitePages/hidrologia.aspx?q=reservas>

VOLÚMEN ÚTIL DIARIO EN LOS PRINCIPALES EMBALSES DEL PAÍS



Para estar informado diariamente de lo que pasa con el **pronóstico del tiempo y las alertas.**

Síguenos en Twitter
@IDEAMColombia



PRECIPITACIONES

A continuación se relacionan los municipios donde en las últimas 24 horas se registraron precipitaciones iguales o superiores a 25.0 mm.

Se aclara que las precipitaciones indicadas en los municipios, realmente corresponden a aquellos puntos en los cuales el IDEAM tiene estaciones de monitoreo, pero no necesariamente quiere decir que el dato corresponda a las lluvias que se presentaron directamente sobre el área urbana en donde se concentra la mayor población. En ocasiones la estación sobre la cual se destaca el mayor valor de precipitación, a pesar de pertenecer al municipio, puede quedar alejada del centro poblado principal.

DEPARTAMENTO	MUNICIPIO
BOYACÁ	Pajarito (26.5).
CAQUETÁ	Solano (26.8).
CASANARE	Sabanalarga (42.0).
CAUCA	López de Micay (31.0).
CESAR	Pueblo Bello (34.0).
CHOCÓ	ISTMINA (142.0) , Medio San Juan (92.0) y Lloró (50.8).
META	Villavicencio (25.0).
NORTE DE SANTANDER	Tibú (66.5).
PUTUMAYO	San Francisco (34.3) y Mocoa (26.0).
SANTANDER	Cerrito (54.2), Charalá (46.3), Coromoro (33.7) y Mogotes (32.0).
VALLE DEL CAUCA	Buenaventura (54.0).

Para estar informado diariamente de lo que pasa con el **pronóstico del tiempo y las alertas.**

Síguenos en Twitter
@IDEAMColombia



TEMPERATURAS MÁXIMAS

A continuación se relacionan los municipios donde en las últimas 24 horas se registraron temperaturas iguales o superiores a 36.0 °C.

Se aclara que las temperaturas indicadas en los municipios, realmente corresponden a aquellos puntos en los cuales el IDEAM tiene estaciones de monitoreo, pero no necesariamente quiere decir que el dato corresponda a las temperaturas que se presentaron directamente sobre el casco urbano en donde se concentra la mayor población. En ocasiones la estación sobre la cual se destaca el mayor valor de temperatura, a pesar de pertenecer al municipio, puede quedar alejada del centro poblado principal.

DEPARTAMENTO	MUNICIPIO
BOLÍVAR	Zambrano (37.0) y El Carmen de Bolívar (36.0).
CESAR	Valledupar [Estación El Callao] (38.2), Bosconia (37.4), Valledupar (36.8) y Agustín Codazzi (36.0).
CÓRDOBA	Planeta Rica (38.6), Ayapel (37.4), Chima (37.0), Ciénaga de Oro (36.3), Montería (36.2) y Sahagún (36.2).
CUNDINAMARCA	PUERTO SALGAR (39.0).
HUILA	Villavieja (36.0).
LA GUAJIRA	Urumita (36.0).
MAGDALENA	Pivijay (36.8).
NORTE DE SANTANDER	Cúcuta (36.1).
SANTANDER	Puerto Parra (36.0).



PRONÓSTICO METEOROLÓGICO

Domingo 16 y lunes 17 de abril de 2017



REGIÓN	PRONÓSTICO
SABANA DE BOGOTÁ	<p>DOMINGO: En horas de la mañana se prevé cielo mayormente cubierto con predominio de tiempo seco. En la tarde cielo entre parcial y mayormente cubierto. Probabilidad de lluvias ligeras sobre el norte y noroccidente de la ciudad y la sabana. En horas de la noche se prevé cielo parcialmente cubierto y predominio de tiempo seco.</p> <p>LUNES: En la mañana se estima tiempo seco con cielo semicubierto. En la tarde se prevé cielo mayormente cubierto con lluvias de variada intensidad en amplios sectores del área. En la noche lluvias menos intensas.</p>
CARIBE	<p>DOMINGO: En la mañana se prevé cielo entre parcial y mayormente cubierto con lluvias sobre el sur de Córdoba y oriente de la península de la Guajira. En el resto de la región se prevé tiempo seco. Durante la tarde se espera un incremento de la nubosidad en la región, especialmente hacia el sur, con lluvias en sectores de Córdoba, Cesar y Bolívar; lluvias ligeras en las estribaciones de la Sierra Nevada de Santa Marta. En la noche se estiman lluvias en el sur de Bolívar, Cesar y Córdoba; lluvias menos fuertes sobre el norte de Magdalena.</p> <p>LUNES: En la jornada se estima cielo entre parcial y mayormente cubierto con lluvias en horas de la tarde y noche sobre sectores de Córdoba, Sucre, Bolívar, Cesar y norte de Magdalena.</p>
ARCHIPIÉLAGO DE SAN ANDRÉS, PROVIDENCIA Y SANTA CATALINA	<p>DOMINGO: En la mañana se prevé cielo mayormente nublado con persistencia de tiempo seco en el área. En la tarde se prevé cielo parcialmente nublado y predominio de tiempo seco; finalizando la tarde se estima incremento en la nubosidad con probabilidad de lluvias ligeras. Durante la noche se pronostica abundante nubosidad y presencia de lluvias ligeras en el área.</p> <p>LUNES: En la jornada se prevé cielo entre parcial y mayormente cubierto con lluvias ocasionales en la jornada.</p>
MAR CARIBE	<p>DOMINGO: Lluvias en la tarde en cercanías al litoral oriental, en el resto del área predominio de tiempo seco.</p> <p>LUNES: Durante gran parte de la jornada, se estiman condiciones secas con cielo entre ligera y parcialmente cubierto. No se descartan lluvias ligeras sobre el oriente de la zona en horas de la tarde y noche.</p>





PRONÓSTICO METEOROLÓGICO

Domingo 16 y lunes 17 de abril de 2017



REGIÓN	PRONÓSTICO
ANDINA	<p>DOMINGO: En horas de la mañana se estima cielo entre parcial y mayormente cubierto con lluvias en sectores del centro y oriente de Cundinamarca y sectores de Boyacá; llovizna en el Eje Cafetero y zonas de montaña de Valle y Nariño. En la tarde se esperan lluvias en Antioquia, Risaralda, Caldas, Boyacá, zona andina de Valle, Cauca y Nariño, sectores de Cundinamarca, norte de Santander, Norte de Santander, sur de Tolima y oriente de Huila. Se espera actividad eléctrica en varios sectores. En la noche se estiman lluvias de variada intensidad en sectores del sur de Santander, Norte de Santander, norte de Cundinamarca, Boyacá, Antioquia, Huila y sectores de montaña de Cauca y Nariño.</p> <p>LUNES: En horas de la mañana se estima cielo entre parcial y mayormente cubierto con lluvias en Antioquia, oriente de Cundinamarca, sectores de Santander, Huila, Tolima y montañas de Cauca y Nariño. En horas de la tarde y la noche se mantendrán las condiciones nubosas con lluvias de variada intensidad, en sectores de Antioquia, los Santanderes, Cundinamarca, Eje Cafetero, Tolima y Valle; precipitaciones menos intensas son probables en Cauca, Nariño y Boyacá.</p>
INSULAR PACÍFICA	<p>DOMINGO: En Malpelo predominará el cielo parcialmente nublado y tiempo seco. En Gorgona son previstas lluvias ligeras en el día.</p> <p>LUNES: Se estima lluvias en horas de la madrugada sobre el litoral y mar adentro, estas lluvias serán en especial cercanías a la costa.</p>
PACÍFICA	<p>DOMINGO: En horas de la mañana se prevé cielo entre parcial y mayormente cubierto con lluvias sobre el centro y sur de Chocó y litoral y norte del Valle. Probabilidad de actividad eléctrica. En la tarde cielo mayormente cubierto en la región con lluvias de variada intensidad, las más fuertes se esperan en Chocó; lluvias moderadas en Cauca y Nariño. En la noche, se esperan lluvias hacia el litoral del Chocó, norte de Valle y sectores de Cauca.</p> <p>LUNES: En la jornada se prevé lluvias a lo largo de la región las más fuertes se esperan en horas de la tarde y la noche en sectores de Cauca y Nariño. Lluvias menos intensas en Chocó y Valle.</p>
OCÉANO PACÍFICO	<p>DOMINGO: Se estiman condiciones secas en el área salvo por nubosidad y algunas precipitaciones hacia el litoral sur y centro.</p> <p>LUNES: Nubosidad variada con posibilidad de lluvias en zonas del centro y sur en cercanías al litoral en horas de la madrugada y mañana.</p>





PRONÓSTICO METEOROLÓGICO

Domingo 16 y lunes 17 de abril de 2017



REGIÓN	PRONÓSTICO
ORINOQUÍA	<p>DOMINGO: En la mañana probabilidad de lluvias con actividad eléctrica sobre sectores de Vichada, Meta, oriente de Arauca y de Casanare. En la tarde se prevé cielo parcialmente nublado con lluvias de variada intensidad con actividad eléctrica sobre el piedemonte de Casanare; lluvias moderadas en el occidente de Arauca, Meta y oriente de Vichada. En la noche se estiman lluvias sobre sectores del occidente de Arauca y de Casanare, amplios sectores de Meta y sur de Vichada, con probabilidad de actividad eléctrica.</p> <p>LUNES: Durante el día se prevé cielo entre parcial y mayormente con precipitaciones en Meta, sectores de Arauca y Vichada.</p>
AMAZONÍA	<p>DOMINGO: En la mañana cielo mayormente cubierto, con lluvias fuertes en sectores de Guaviare, Vaupés, Amazonas, Caquetá, oriente de Guainía; lluvias ligeras en Putumayo. En la tarde se pronostican lluvias entre moderadas en zonas de Putumayo Guaviare y sectorizadas en Guainía; lluvias fuertes en Amazonas y Vaupés. Para la noche se estiman lluvias en el oriente de Vaupés, Amazonas, Guaviare y en cercanías al piedemonte de Caquetá y Putumayo. Probabilidad de actividad eléctrica.</p> <p>LUNES: Cielo entre parcial a mayormente nublado con precipitaciones en sectores de Putumayo, Amazonas y Caquetá. Probabilidad de lloviznas en el oriente de Vaupés y Guainía.</p>

 **Planeando tu día?**
Descarga YA y conoce...



**Consúltalo a diario y únete a
la Cultura del Pronóstico del IDEAM**

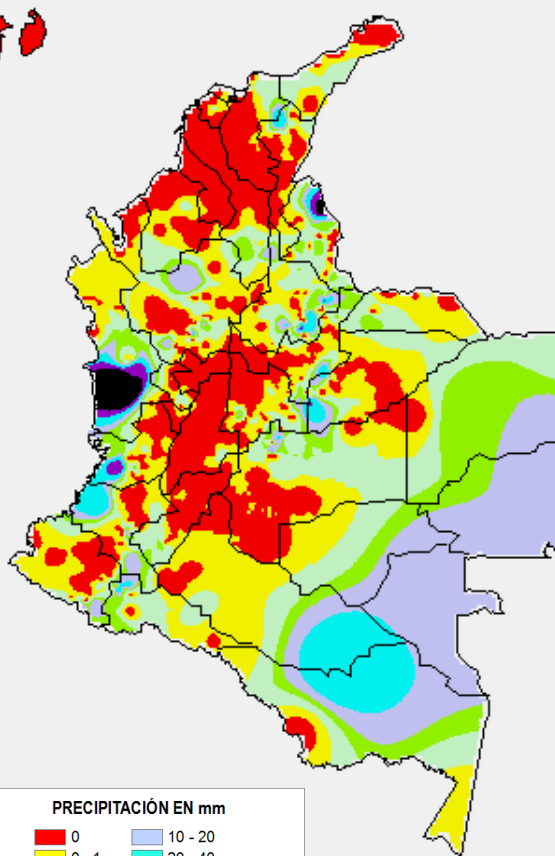
Disponible para



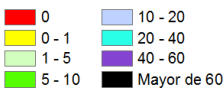
MAPAS DE PRECIPITACIÓN

Precipitación diaria: desde las 07:00 a.m. del día sábado 15 de abril hasta las 07:00 a.m. del día domingo 16 de abril de 2017.

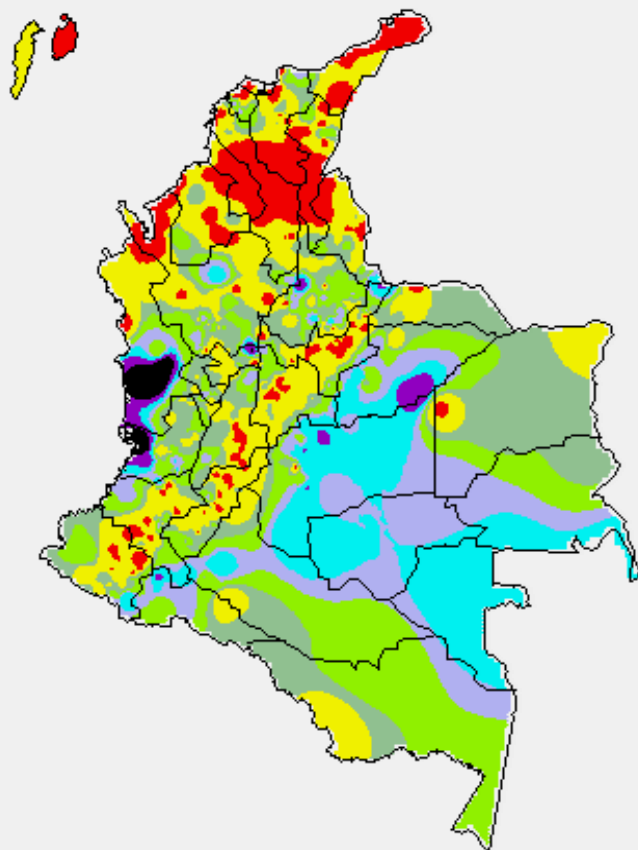
Precipitación de los últimos 3 días: desde las 07:00 a.m. del día jueves 13 de abril hasta las 07:00 a.m. del día domingo 16 de abril de 2017.



PRECIPITACIÓN EN mm



1 milímetro de precipitación equivale a 1 litro de lluvia por m²



0 1 10 20 40 60 80 100 150 400
1 milímetro de precipitación equivale a 1 litro de lluvia por m²

ALERTAS VIGENTES E INFORMACIÓN ADICIONAL

Para mayor información sobre el pronóstico del estado del tiempo, informes técnicos diarios, comunicados especiales, mapas diarios de temperaturas máximas y mínimas e información diaria de precipitación se sugiere consultar los siguientes enlaces:

- [MAPA DIARIO DE TEMPERATURA MÁXIMA](#)
- [MAPA DIARIO DE TEMPERATURA MÍNIMA](#)
- [INFORMACIÓN DIARIA DE PRECIPITACIÓN Y TEMPERATURA DE LOS PRINCIPALES AEROPUERTOS DEL PAÍS](#)
- [MOAICO MAPAS DE PRECIPITACIÓN DIARIA EN MILÍMETROS](#)

ALERTAS POR NIVELES DE LOS RÍOS

REGIÓN ANDINA

SITIOS PARA LOS CUALES SE GENERA LA ALERTA

ALERTA ROJA

PROBABILIDAD DE CRECIENTES SÚBITAS EN LOS APORTANTES DE LA CUENCA ALTA DEL RÍO CAUCA

Se mantiene esta alerta dado que se pronostica que las lluvias continúen en el Valle del Cauca aunque en menor intensidad, ya que en los últimos días se han presentado niveles altos y desbordamientos en algunos tramos de los ríos Pance Cali, Meléndez, Lili-Cañaveralejo, Jamundí y Timba, así como quebradas que descienden de la cordillera occidental cerca del municipio de Cali y en del municipio de Buga.

NIVELES ALTOS EN EL RÍO CAUCA EN EL MUNICIPIO DE YOTOCO (VALLE DEL CAUCA)

Se mantiene la alerta roja dado que se ha presentando un aumento en el nivel del río Cauca, con valores cercanos a la cota crítica de desborde, y se considera que continuará con esta tendencia sobre el cauce principal del río Cauca en el municipio de Yotoco (Valle del Cauca). El IDEAM recomienda a la comunidad en general y a los Comités Locales de Gestión del Riesgo, permanecer atentos al comportamiento de los niveles del río Cauca en este sector.

REGIÓN DE LA AMAZONÍA

SITIOS PARA LOS CUALES SE GENERA LA ALERTA

ALERTA ROJA

PROBABILIDAD DE CRECIENTES EN LA PARTE ALTA DEL RÍO MOCO A

Las quebradas Sangoyaco y Mulato, son afluentes al río Mocoa y éste tributa sus aguas al río Caquetá. Aunque se pronostica tiempo predominantemente seco para las próximas horas en el piedemonte caqueteño, se mantiene la alerta roja dado que aún existe material suelto en los lechos de los ríos Mulato, Sangoyaco, Mocoa y Taruca, el cual con lluvias moderadas podría ser transportado aguas abajo por estas corrientes. Se recomienda mantener atento seguimiento al comportamiento de los niveles de estos ríos.

ALERTAS POR NIVELES DE LOS RÍOS

REGIÓN CARIBE

SITIOS PARA LOS CUALES SE GENERA LA ALERTA

ALERTA NARANJA

NIVELES ALTOS EN EL RÍO ATRATO Y SUS AFLUENTES

Aunque ha descendido el nivel del río Atrato a la altura de Quibdó, se mantiene esta alerta debido a las lluvias presentadas en las últimas horas y que se pronostican lluvias durante las próximas horas en la región; la precipitación acumulada en sus afluentes es alta, especialmente en la cuenca del río Quito y la cuenca del río Cabí. El IDEAM recomienda a la comunidad en general y a los Comités Locales de Gestión del Riesgo, permanecer atentos al comportamiento de los niveles del río Atrato en este sector.

REGIÓN ANDINA

SITIOS PARA LOS CUALES SE GENERA LA ALERTA

ALERTA NARANJA

INCREMENTO DE NIVEL DEL RÍO MAGDALENA EN SU CUENCA MEDIA

Se mantiene esta alerta por incremento en los niveles del río Magdalena en el tramo entre los municipios de Puerto Nare y Puerto Berrio (Antioquia). El IDEAM recomienda a la comunidad en general y a las autoridades Locales de Gestión del Riesgo, permanecer atentos al comportamiento de los niveles del río Magdalena en este sector.

PROBABILIDAD DE CRECIENTES SÚBITAS EN LA CUENCA DEL RÍO LEBRIJA

Se mantiene esta alerta para la cuenca del río Lebrija, dado que se prevé incremento moderado en los niveles del cauce principal. Igualmente, se prevé que los ríos Suratá y río de Oro, tributarios a la cuenca del Lebrija registren incrementos súbitos en los niveles, debido al tránsito de las ondas de creciente registradas en el río Charta y las quebradas La Cristalina y La Prensa. El IDEAM recomienda especial monitoreo a estas cuencas por considerarlas recurrentes por crecientes súbitas en años anteriores; así mismo, recomienda a la comunidad en general y a las autoridades de Gestión del Riesgo, permanecer atentos ante posibles afectaciones por desbordamientos de estos ríos en sectores bajos de Girón y Charta (Santander).

ALERTAS POR NIVELES DE LOS RÍOS

REGIÓN PACÍFICA

SITIOS PARA LOS CUALES SE GENERA LA ALERTA

ALERTA NARANJA

PROBABILIDAD DE CRECIENTES SÚBITAS EN LOS NIVELES DE LOS RÍOS AFLUENTES DIRECTOS AL OCÉANO PACÍFICO

Debido a las lluvias de variada intensidad registradas sobre sectores de la vertiente media del Pacífico en los departamentos de Chocó y Valle del Cauca, se cambia la alerta Amarilla a Naranja por probabilidad de crecientes súbitas en los ríos Baudó, Docampadó, Bajo San Juan, Calima, Dagua, Yurumanguí, Raposo, Cajambre, Anchicayá, Naya y Micay. El IDEAM recomienda a la población en general estén atentos al comportamiento y fluctuaciones en los niveles de estos ríos. Se recomienda especial atención en el río Ruiz (municipio de Almaguer) ya que según medios de comunicación se presenta un represamiento del río que podría causar afectaciones en el municipio mencionado.

REGIÓN DE LA ORINOQUÍA

SITIOS PARA LOS CUALES SE GENERA LA ALERTA

ALERTA NARANJA

PROBABILIDAD DE INCREMENTOS SÚBITOS EN LOS AFLUENTES AL RÍO ARAUCA

Los niveles del río Arauca registran ligero descenso a la altura del municipio de Arauquita; sin embargo, estos niveles se encuentran influenciados por el represamiento que registra los niveles del río Cobaría, tributario del río Arauca en el municipio de Cubará (Boyacá). Se mantiene baja el nivel de alerta dada esta situación hidrológica y al pronóstico de lluvias de variada intensidad para las horas de la tarde del día de hoy en las cuencas de los ríos Cobaría, Margua (Chitagá y Venagá), Cubugón, Rótoya, Bojabá y Banadía (que tributan sus aguas al río Arauca), las cuales podrían generar crecientes súbitas. Por tal razón, es importante que la población asentada en las márgenes de estos ríos y quebradas, estén atentos al comportamiento y variación de los niveles. Igualmente, se recomienda a los comités de Gestión del Riesgo Local y Regional, mantener especial vigilancia en los sectores y municipios de Cubará (Boyacá), ante la posibilidad de incrementos súbitos del río.

ALERTAS POR NIVELES DE LOS RÍOS

REGIÓN DE LA AMAZONÍA

SITIOS PARA LOS CUALES SE GENERA LA ALERTA

ALERTA NARANJA

PROBABILIDAD DE CRECIENTES SÚBITAS EN LA CUENCA ALTA DE LOS RÍOS PUTUMAYO Y CAQUETÁ (EXCEPTUANDO EL RÍO MOCOA QUE SE MANTIENE CON ALERTA ROJA)

La estación Santa Rosa sobre el río Caquetá, reporta tendencia al descenso en los niveles, con valores alrededor de los promedios altos. Sin embargo, durante los últimos días se han presentado lluvias de baja intensidad en la zona que sumado al pronóstico para el día de hoy es de lloviznas a lluvias moderadas continua el nivel de alerta naranja para el Río Caquetá. Sobre el río Putumayo en los municipios de Santiago y Puerto Asís los niveles han descendido en las ultimas horas, mientras que en la estación de Puerto Leguízamo los niveles se mantienen estables con valores entre medios a máximos históricos para la época.

REGIÓN CARIBE

SITIOS PARA LOS CUALES SE GENERA LA ALERTA

ALERTA AMARILLA

PROBABILIDAD DE INCREMENTOS MODERADOS EN RÍOS DE LA VERTIENTE DEL CATATUMBO

Se emite esta alerta amarilla dadas las lluvias que se han presentando sobre sectores del departamento Norte de Santander, las cuales se prevé generen incrementos moderados en ríos de la región del Catatumbo. El IDEAM hace un llamado de atención especial tanto a pobladores como a autoridades locales y regionales de Gestión del Riesgo, para que mantengan atento seguimiento al comportamiento de los niveles de los ríos Zulia (y sus aportantes como el Sulasquilla, Salazar, Peralonso), Pamplonita, Sardinata, Táchira, Algodonal, entre otros.

ALERTAS POR NIVELES DE LOS RÍOS

REGIÓN ANDINA	
SITIOS PARA LOS CUALES SE GENERA LA ALERTA	
ALERTA AMARILLA	<p>PROBABILIDAD DE CRECIENTES SÚBITAS EN LOS RÍOS DE MONTAÑA DEL DEPARTAMENTO DE ANTIOQUIA</p> <p>Se pronostican lluvias de alta intensidad en el departamento de Antioquia, por lo que se mantiene esta alerta para los ríos Murindó, Riosucio, Murri, León, San Juan, La quebrada La Liboriana, río Nechí, El Bagre y sus afluentes.</p>
	<p>NIVELES ALTOS EN LA PARTE BAJA DEL RÍO MAGDALENA</p> <p>Se mantiene este nivel de alerta por incremento en los niveles del río Magdalena a la altura de los municipios de San Pablo (Bolívar) y Banco (Magdalena).</p>
	<p>INCREMENTO EN EL NIVEL DEL RÍO BOGOTÁ</p> <p>El río Bogotá presenta aumento en el nivel en la parte baja en la desembocadura al río Magdalena en Girardot (Cundinamarca).</p>
	<p>INCREMENTO EN EL NIVEL DEL RÍO SAN JORGE</p> <p>Aumento en el nivel del río San Jorge a la altura de la estación Pica Pica en el municipio de Montelíbano, Córdoba.</p>
	<p>PROBABILIDAD DE CRECIENTES SÚBITAS EN LOS RÍOS DEL EJE CAFETERO</p> <p>Por lluvias sobre los departamentos del Quindío, Caldas y Risaralda se establece esta alerta amarilla por posibles crecientes súbitas en el transcurso de la mañana de hoy; en especial para los ríos Otún y la Vieja. El IDEAM recomienda a las autoridades locales y regionales de Gestión del Riesgo y a la comunidad en general para que mantengan atento seguimiento al comportamiento de los niveles de estos ríos y tomen las medidas preventivas necesarias ante los impactos que puedan producir dichos ascensos.</p>
	<p>PROBABILIDAD DE INCREMENTOS SÚBITOS EN LOS RÍOS CARARE Y OPÓN</p> <p>Se mantiene alerta amarilla debido a las lluvias sobre sectores del departamento de Santander, las cuales podrían generar incrementos súbitos para los ríos y quebradas aportantes a las cuencas de los ríos Carare y Opón. El IDEAM recomienda a las autoridades locales y regionales de Gestión del Riesgo para que mantengan atento seguimiento al comportamiento de los niveles de estos ríos y tomen las medidas preventivas necesarias ante los impactos que puedan producir dichos ascensos.</p>

ALERTAS POR NIVELES DE LOS RÍOS

REGIÓN ANDINA

SITIOS PARA LOS CUALES SE GENERA LA ALERTA

ALERTA AMARILLA

SE PREVÉ INCREMENTO EN EL NIVEL DEL RÍO FONCE Y SUS AFLUENTES

Se mantiene esta alerta dadas lluvias de variada intensidad acompañadas de actividad eléctrica que se han registrado sobre sectores del departamento de Santander, las cuales podrían generar incrementos súbitos en el nivel del río Fonce y sus afluentes. Se recomienda a los pobladores de las zonas ribereñas bajas estar atentos al comportamiento de estos ríos, especialmente del río Mogoticos.

REGIÓN PACÍFICA

SITIOS PARA LOS CUALES SE GENERA LA ALERTA

ALERTA AMARILLA

PROBABILIDAD DE INCREMENTO EN LOS APORTANTES DEL RÍO PATÍA, EL RÍO MIRA Y SUS AFLUENTES

Se mantiene esta alerta por probabilidad de crecientes súbitas en los ríos del departamento de Nariño, especialmente en el río Patía, así como en sus principales afluentes, tales como los ríos Sapuyes, Guaitara, Telembí, Juanambú, Pasto, Mayo, Guachicono, San Jorge, Aguacalara, entre otros. El IDEAM recomienda especial atención a las zonas ribereñas bajas de los municipios de Ospino, Túquerres, Sapuyes, Imúes, Funes, Iles, Tangua, Yacuanquer, Consacá, Ancuyá, Sandoná, Cumbitara, Pisanda y Policarpa, en el departamento de Nariño y las zonas ribereñas bajas en el sector comprendido entre los municipios de Magüí (Payán), Roberto Payán (San José) y Barbacoas, en el departamento de Nariño.

ALERTAS POR NIVELES DE LOS RÍOS

REGIÓN DE LA ORINOQUÍA

SITIOS PARA LOS CUALES SE GENERA LA ALERTA

ALERTA AMARILLA

PROBABILIDAD DE INCREMENTO EN LOS NIVELES DE LOS RÍOS AFLUENTES AL UPÍA, CUSIANA, GUACAVÍA, ARIARI Y GUAYABERO

Debido a las lluvias de variada intensidad registradas sobre los sectores del piedemonte Llanero en los departamentos de Casanare y Meta, y en la sierra de la Macarena se mantiene la alerta amarilla por probabilidad de crecientes súbitas e inundaciones en las zona planas de los municipios de Monterrey, Sanabanalarga, Villanueva, Cumaral y Restrepo. El IDEAM recomienda a la población en general estén atentos al comportamiento y fluctuaciones en los niveles de estos ríos.

REGIÓN DE LA AMAZONÍA

SITIOS PARA LOS CUALES SE GENERA LA ALERTA

ALERTA AMARILLA

CRECIENTE LENTA EN EL RÍO AMAZONAS

A la altura de Leticia el río Amazonas presenta creciente lenta hasta. El IDEAM recomienda realizar monitoreo continuo sobre esta cuenca por parte de las autoridades Locales de Gestión del Riesgo.

ALERTAS POR AMENAZAS DE INCENDIOS DE LA COBERTURA VEGETAL

ALERTA ROJA:
Amenaza Alta o muy alta de ocurrencia de incendios de la cobertura vegetal en zonas de bosques, cultivos y pastos, localizados en los siguientes municipios y sectores aledaños:

ALERTA NARANJA:
Amenaza moderada de ocurrencia de incendios de la cobertura vegetal en zonas de bosques, cultivos y pastos, localizados en los siguientes municipios y sectores aledaños:

REGIÓN CARIBE	
ALERTA ROJA	SITIOS PARA LOS CUALES SE GENERA LA ALERTA
	<p>ATLÁNTICO: Barranquilla y Puerto Colombia.</p> <p>BOLÍVAR: Arjona, Cartagena de Indias, Santa Rosa y Turbaco.</p> <p>CESAR: El Paso, La Paz, San Diego y Valledupar.</p> <p>LAGUAJIRA: Dibulla, Distracción, El Molino, Fonseca, La Jagua Del Pilar, Maicao, Riohacha, San Juan Del Cesar, Uribia, Urumita y Villanueva.</p>

ALERTAS POR AMENAZAS DE DESLIZAMIENTO

ALERTA ROJA:

Amenaza alta a muy alta por deslizamientos de tierra detonados por lluvias, localizados en los siguientes municipios:

ALERTA NARANJA:

Amenaza moderada por deslizamientos de tierra detonados por lluvias, localizados en los siguientes municipios:

REGIÓN ANDINA

ALERTA ROJA

SITIOS PARA LOS CUALES SE GENERA LA ALERTA

ANTIOQUIA: Abriaquí y Betania.

REGIÓN PACÍFICA

ALERTA ROJA

SITIOS PARA LOS CUALES SE GENERA LA ALERTA

CHOCÓ: Condoto y Medio Baudó (Boca de Pepé).
VALLE DEL CAUCA: Buenaventura.

REGIÓN ANDINA

ALERTA NARANJA

SITIOS PARA LOS CUALES SE GENERA LA ALERTA

ANTIOQUIA: Sonsón.
BOYACÁ: Cubará y Puerto Boyacá.
CALDAS: La Dorada, Norcasia y Victoria.
CUNDINAMARCA: La Mesa, Puerto Salgar y Yacopí.
HUILA: Colombia.
NORTE DE SANTANDER: Salazar y Tibú.
QUINDIO: Génova.
SANTANDER: Charalá.
TOLIMA: Fresno y Mariquita.

REGIÓN PACÍFICA

ALERTA NARANJA

SITIOS PARA LOS CUALES SE GENERA LA ALERTA

CHOCÓ: Alto Baudó (Pie de Pato), Atrato (Yuto), Bagadó, Bajo Baudó (Pizarro), Cértegui, El Cantón del San Pablo (Managrú), El Litoral del San Juan (Docordó), Istmina, Lloró, Medio San Juan (Andagoya), Nóvita, Nuquí, Río Iró (Santa Rita), Río Quito (Paimadó), San José del Palmar, Sipí, Tadó y Unión Panamericana (Ánimas).
VALLE DEL CAUCA: Caicedonia, Calima (El Darién), Dagua y Sevilla.

ALERTAS POR AMENAZAS DE DESLIZAMIENTO

ALERTA ROJA:
Amenaza alta a muy alta por deslizamientos de tierra detonados por lluvias, localizados en los siguientes municipios:

ALERTA NARANJA:
Amenaza moderada por deslizamientos de tierra detonados por lluvias, localizados en los siguientes municipios:

REGIÓN DE LA ORINOQUÍA	
ALERTA NARANJA	SITIOS PARA LOS CUALES SE GENERA LA ALERTA
	ARAUCA: Saravena. CASANARE: Aguazul y Sabanalarga. META: Acacías y Villavicencio.
REGIÓN DE LA AMAZONÍA	
ALERTA NARANJA	SITIOS PARA LOS CUALES SE GENERA LA ALERTA
	CAQUETÁ: Florencia y Montañita. PUTUMAYO: Mocoa.
REGIÓN CARIBE	
ALERTA AMARILLA	SITIOS PARA LOS CUALES SE GENERA LA ALERTA
	CESAR: La Gloria, Pailitas y Pelaya. CÓRDOBA: Puerto Libertador. MAGDALENA: Ciénaga.
REGIÓN ANDINA	
ALERTA AMARILLA	SITIOS PARA LOS CUALES SE GENERA LA ALERTA
	ANTIOQUIA: Abejorral, Amagá, Amalfi, Andes, Angelópolis, Anorí, Argelia, Armenia, Briceño, Cáceres, Caldas, Campamento, Cañasgordas, Caracolí, Caramanta, Ciudad Bolívar, Concordia, Dabeiba, Ebéjico, Fredonia, Frontino, Giraldo, Heliconia, Ituango, La Ceja, La Pintada, La Unión, Maceo, Medellín, Montebello, Nariño, Puerto Berrio, Puerto Nare, Puerto Triunfo, Remedios, Salgar, San Carlos, San Francisco, San Luis, Santa Bárbara, Santa Fe de Antioquia, Segovia, Sopetrán, Tarazá, Tarso, Toledo, Uramita, Urrao, Valdivia, Vegachí, Venecia, Yalí, Yarumal y Yolombó. BOYACÁ: Almeida, Aquitania, Berbeo, Betéitiva, Buenavista, Campohermoso, Chinavita, Chita, Chivor, Coper, Corrales, El Espino, Gámeza, Guicán, La Victoria, Labranzagrande, Macanal, Maripí, Miraflores, Mongua, Moniquirá, Muzo, Otanche, Pachavita, Páez.

ALERTAS POR AMENAZAS DE DESLIZAMIENTO

ALERTA ROJA:

Amenaza alta a muy alta por deslizamientos de tierra detonados por lluvias, localizados en los siguientes municipios:

ALERTA NARANJA:

Amenaza moderada por deslizamientos de tierra detonados por lluvias, localizados en los siguientes municipios:

REGIÓN ANDINA

SITIOS PARA LOS CUALES SE GENERA LA ALERTA

**ALERTA
AMARILLA**

BOYACÁ: Pajarito, Panqueba, Pauna, Paya, Paz de Rio, Pesca, Pisba, Quípama, Rondón, Saboyá, San José de Pare, San Luis de Gaceno, San Pablo de Borbur, Santa María, Santana, Socotá, Sogamoso, Tasco, Tibaná, Tópaga, Turmequé, Umbita y Ventaquemada.

CALDAS: Aguadas, Chinchiná, Filadelfia, La Merced, Manizales, Manzanares, Marmato, Marulanda, Neira, Pácora, Pensilvania, Salamina, Samaná, Supia y Villamaria.

CUNDINAMARCA: Agua de Dios, Albán, Anapoima, Anolaima, Apulo, Arbeláez, Beltrán, Bituima, Bogotá, D.C., Bojacá, Cabrera, Cachipay, Caparrapí, Cáqueza, Carmen de Carupa, Chaguaní, Chipaque, Chocontá, Cucunubá, El Colegio, El Peñón, El Rosal, Facatativá, Fusagasugá, Gachetá, Gama, Granada, Guaduas, Guatavita, Guayabal de Siquima, Guayabetal, Gutiérrez, Jerusalén, La Calera, La Palma, La Peña, La Vega, Lenguaque, Machetá, Medina, Nilo, Nimaíma, Nocaima, Pacho, Paime, Pandi, Pasca, Pulí, Quebradanegra, Quetame, Quipile, Ricaurte, San Antonio de Tequendama, San Bernardo, San Cayetano, San Francisco, San Juan de Rioseco, Sasaima, Sesquilé, Sibate, Sylvania, Soacha, Subachoque, Suesca, Supatá, Sutatausa, Tabio, Tausa, Tena, Tibacuy, Tocaima, Topaipí, Ubalá, Utica, Venecia, Vergara, Vianí, Villagómez, Villapinzón, Villeta, Viotá, Zipacón y Zipaquirá

HUILA: Aipe, La Plata y Neiva.

NORTE DE SANTANDER: Ábrego, Cácora, Chinácota, Chitagá, Convención, Cucutilla, Durania, El Zulia, Gramalote, Hacarí, Labateca, Lourdes, Pamplona, San Calixto, Sardinata, Silos, Teorama, Toledo y Villa Caro.

QUINDÍO: Calarcá, Córdoba y Salento.

RISARALDA: Pueblo Rico y Santa Rosa de Cabal.

SANTANDER: Albania, Barbosa, Barrancabermeja, Bolívar, Carcasí, Cerrito, Chipatá, Contratación, Coromoro, El Carmen, El Guacamayo, Florián, Floridablanca, Girón, Guepsa, La Belleza, La Paz, Landázuri, Lebrija, Macaravita, Matanza, Mogotes, Puente Nacional, Rionegro, San Andrés, San Benito, San Miguel, San Vicente de Chucurí, Santa Helena del Opón, Sucre, Tona, Valle de San José y Vélez.

TOLIMA: Alpujarra, Anzoátegui, Armero (Guayabal), Ataco, Cajamarca, Carmen de Apicalá, Casabianca, Chaparral, Cunday, Dolores, Falan, Herveo, Ibagué, Icononzo, Lérída, Líbano, Melgar, Murillo, Natagaima, Palocabildo, Planadas, Prado, Purificación, Rioblanco, Roncesvalles, San Antonio, Villahermosa y Villarrica.

ALERTAS POR AMENAZAS DE DESLIZAMIENTO

ALERTA ROJA:

Amenaza alta a muy alta por deslizamientos de tierra detonados por lluvias, localizados en los siguientes municipios:

ALERTA NARANJA:

Amenaza moderada por deslizamientos de tierra detonados por lluvias, localizados en los siguientes municipios:

REGIÓN PACÍFICA

SITIOS PARA LOS CUALES SE GENERA LA ALERTA

**ALERTA
AMARILLA**

CAUCA: Almaguer, Bolívar, Buenos Aires, Caldono, Corinto, El Tambo, Inzá, Jambaló, La Sierra, La Vega, López, Miranda, Páez (Belalcázar), Rosas, Santa Rosa, Silvia, Suárez, Toribío y Totoró.

CHOCÓ: Bahía Solano (Mutis), El Carmen y Quibdó.

NARIÑO: Albán (San José), Buesaco, Córdoba, Cumbitara, Linares, Puerres y Samaniego.

VALLE DEL CAUCA: Bolívar, Buga, Bugalagrande, El Cerrito, El Dovio, Palmira, San Pedro, Tuluá, Versalles.

REGIÓN DE LA ORINOQUÍA

SITIOS PARA LOS CUALES SE GENERA LA ALERTA

**ALERTA
AMARILLA**

CASANARE: Chámeza, Hato Corozal, La Salina, Nunchía, Paz de Ariporo, Pore, Recetor, Támara, Tauramena y Yopal.

META: Cubarral, Cumaral, El Castillo, El Dorado, Guamal, La Macarena y Restrepo.

REGIÓN DE LA AMAZONÍA

SITIOS PARA LOS CUALES SE GENERA LA ALERTA

**ALERTA
AMARILLA**

CAQUETÁ: Belén de Los Andaquíes, Morelia, San José del Fragua.

ALERTAS POR AMENAZAS DE DESLIZAMIENTO

ALERTA ROJA:

Amenaza alta a muy alta por deslizamientos de tierra detonados por lluvias, localizados en los siguientes municipios:

ALERTA NARANJA:

Amenaza moderada por deslizamientos de tierra detonados por lluvias, localizados en los siguientes municipios:

SECTORES VIALES IDENTIFICADOS CON POTENCIALIDAD DE DESLIZAMIENTOS, EN LOS CUALES GENERAN ALERTAS

DEPARTAMENTO	SECTOR VIAL
BOYACÁ	Salida Puente Puerto Salgar – Río Ermitaño.
CAQUETÁ	Florencia – Puerto Rico.
CASANARE	El Secreto – Aguacalara. Barranca de Upía – Monterrey.
CAUCA	Mocoa – San Juan de Villalobos.
CHOCÓ	Certeguí – Quibdó. Las Animas – Certeguí. Río Pató (El Afirmado). Río Pató (El Afirmado) – La Ye (Las Ánimas). Las Animas – Mumbú. Mumbú – Santa Cecilia.
CUNDINAMARCA	Bogotá (El Portal) – Villavicencio. Salida Puente Puerto Salgar – Río Ermitaño.
META	Bogotá (El Portal) – Villavicencio. Pipiral – Villavicencio. Puente Guatiquía – Los Caballos.
PUTUMAYO	Mocoa – San Juan de Villalobos.
RISARALDA	Mumbú – Santa Cecilia.
VALLE DEL CAUCA	Buenaventura – Cruce Ruta 40 (Loboguerrero). Intersección Sena – Intersección Citronela.

ALERTAS METEOMARINA

MAR CARIBE

ALERTA AMARILLA

POR PLEAMAR

Hasta el 21 de abril, se espera una de las pleamares más significativas del mes, asociada con la marea astronómica en el litoral central del Caribe colombiano. Por lo anterior, se recomienda a habitantes costeros y embarcaciones de poco calado estar atentos y consultar a las Capitanías de puerto.

OCÉANO PACÍFICO

ALERTA AMARILLA

POR PLEAMAR

Hasta el 18 de abril, se presentará una de las pleamares más significativas del mes, asociada con la marea astronómica en el litoral del Pacífico centro y sur. Por lo anterior, se recomienda a habitantes costeros y embarcaciones de poco calado estar atentos y consultar a las Capitanías de puerto.

°C: grados Celsius

m: metros

mm: milímetros

msnm: metros sobre nivel del mar

Km/h: kilómetros por hora

HLC: hora local colombiana

GOES: Geostationary Operational Environmental Satellites (Satélite Geoestacionario Operacional Ambiental).

GOES-13 es el designado GOES-Este, localizado en 75° W sobre el ecuador geográfico.

PNN: Parque Nacional Natural

SFF: Santuario de Fauna y Flora



ALERTA ROJA. PARA TOMAR ACCIÓN Advierte al Sistema Nacional de Gestión del Riesgo de Desastres sobre el peligro de un fenómeno y sus efectos adversos sobre la población. Se emite una alerta sólo cuando la identificación de un evento extraordinario indique la amenaza inminente y cuando la gravedad del fenómeno requiera atención prioritaria de los comités departamentales y locales.



ALERTA NARANJA. PARA PREPARARSE Indica la amenaza de un fenómeno. No implica riesgo inmediato por lo que es catalogado como un mensaje para informarse y prepararse. El aviso implica vigilancia continua ya que las condiciones son propicias para el desarrollo de un suceso natural.



ALERTA AMARILLA. PARA INFORMARSE Se emite cuando las condiciones hidrometeorológicas son favorables para la ocurrencia de un fenómeno natural y pueden aumentar el riesgo según los pronósticos. Por sus características, este nivel está encaminado a informar.

CONDICIONES NORMALES Indica que no existe ninguna clase de alerta para la región o zona mencionada.

OMAR FRANCO | Director General

CHRISTIAN EUSCÁTEGUI | Jefe Oficina del Servicio de Pronósticos y Alertas

Profesionales de Turno:

Oliverio LEÓN, Sonia BERMÚDEZ, Mauricio TORRES,
Mirovan SVERKO, Rodney POVEDA y Juan BARRIOS.

<http://www.ideam.gov.co>

Correos electrónicos: servicio@ideam.gov.co, alertas@ideam.gov.co

Calle 25D # 96B - 70, Piso 3. Bogotá, D.C., Colombia.

Teléfono: 3075625 Ext. 1334-1336.

Síguenos en:

